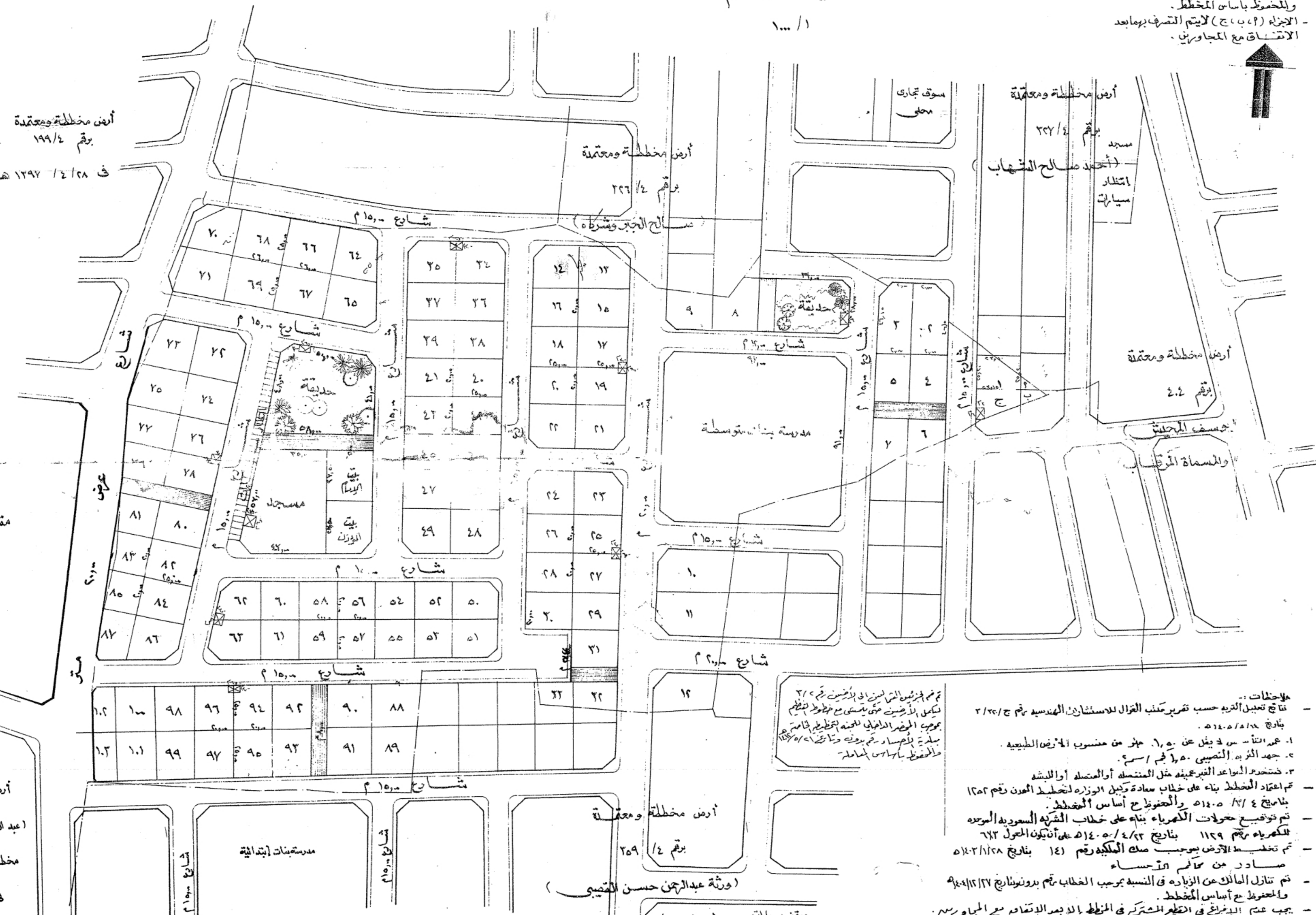


ملاحظة /
 - تم إعادة تقسيم القطعة رقم (١) بناءً على موافقة وزير الزراعة لتخطيط المدن برقم ٤٧٨٥٤ و١٧/٢٣ بتاريخ ١٤١٥/١١/٢٥ وللحصول بأساس المخطط.
 - الاجزاء (٤، ٥، ٦) لا يتم التصرف بها بعد الاتفاق مع المجاورين.

مقياس الرسم
 ١ : ١٠٠٠



عدد قطع الأرض	مساحة الأرض	عدد المبنى	عدد المساكن	عدد المساكن	عدد المساكن	عدد المساكن
١٠٢	٢٧٢١	١	١	١	١	١

إجمالي مساحة الأرض ٢٧٢١ م^٢ المساحة المبنية ١٠٠ م^٢ نسبة المبنى ٣.٦٧%

تفصيلات البناء :-
 - تم تقسيم القطعة رقم (١) بناءً على موافقة وزير الزراعة لتخطيط المدن برقم ٤٧٨٥٤ و١٧/٢٣ بتاريخ ١٤١٥/١١/٢٥ وللحصول بأساس المخطط.
 - تم تقسيم القطعة رقم (١) إلى ١٠٢ قطعة أرض.
 - تم تخصيص ١٠٠ م^٢ لبناء المسجد انتظار.
 - تم تخصيص ٢٧٢١ م^٢ للبناء السكني.
 - تم تخصيص ١٠٠ م^٢ للمدرسة بنات متوسطة.
 - تم تخصيص ٢٠ م^٢ لموقف السيارات.

ملاحظات :-
 - تم إعداد المخطط بناءً على أرض المساحة المقدمه من قبل المصمم عبد الله بوبيت.
 - تم تقسيم القطعة رقم (١) إلى ١٠٢ قطعة أرض.
 - تم تقسيم القطعة رقم (١) إلى ١٠٢ قطعة أرض.
 - تم تقسيم القطعة رقم (١) إلى ١٠٢ قطعة أرض.

بلدية منطقة الأحساء	
تخطيط أرض السادة	ورثة عبد الرحمن عبد الله السبيعي
الرقم	٤٣٣٤/٤
المساحة	١٠٠٠ / ١
المهندس المعماري	م/ أحمد الشبيبي
مدير الإقراض	م/ عبد الله الشبيبي
المساحة المبنية	١٠٠ / ١
تاريخ إعداده	١٤٢٧/١٨

يعتمد :- رئيس بلدية منطقة الأحساء
 حمد عبد الله الصغير

ملاحظات :-
 - تم إعداد المخطط بناءً على أرض المساحة المقدمه من قبل المصمم عبد الله بوبيت.
 - تم تقسيم القطعة رقم (١) إلى ١٠٢ قطعة أرض.
 - تم تقسيم القطعة رقم (١) إلى ١٠٢ قطعة أرض.
 - تم تقسيم القطعة رقم (١) إلى ١٠٢ قطعة أرض.

ملاحظة /
 - تم موافقة معالي وزير الشؤون البلدية والقروية شرعاً بتاريخ ١٤١٥/١١/٢٥ وللحصول بأساس المخطط.
 - تم موافقة معالي وزير الشؤون البلدية والقروية شرعاً بتاريخ ١٤١٥/١١/٢٥ وللحصول بأساس المخطط.
 - تم موافقة معالي وزير الشؤون البلدية والقروية شرعاً بتاريخ ١٤١٥/١١/٢٥ وللحصول بأساس المخطط.